

DETTAGLI

- Taschino sul petto
- 2 tasche
- 2 spacchetti laterali

COLORE

- 00 Bianco
- 013 Fucsia
- 213 Prugna
- 118 Azzurro
- 214 Petrolio
- 004 Blu
- 000 Nero

TESSUTO

- 100% poliestere
- 110 g / m²



Le misure indicate si riferiscono alle taglie **S** per i capi femminili, **L** per i capi maschili. Per i capi a taglia unica le misure indicate sono effettive.

La casacca da lavoro Sonia, con scollo a V, presenta maniche corte, tre tasche e spacchi sui fianchi per garantire libertà nei movimenti. Inoltre tutto il capo è arricchito da impunture a due aghi. È realizzata nel nuovo **G-TECH PRO** con **finissaggio al grafene**, un tessuto dalle incredibili performance: antibatterico, mantiene un'eccellente traspirabilità, è lavabile ad alte temperature, tollera gli spruzzi di candeggina, asciuga velocemente, è no-stiro e non stinge. Tutte queste caratteristiche, unite ad una piacevole morbidezza, lo rendono adatto ad uso prolungato in qualunque ambiente e perfetto per i clienti più esigenti. La casacca Sonia è proposta in diverse varianti colore: bianco, fucsia, prugna, azzurro, petrolio, blu e nero. Ha una versione maschile, la casacca Flavio.

COLORI DISPONIBILI



00 Bianco



013 Fucsia



213 Prugna



118 Azzurro



214 Petrolio



004 Blu



000 Nero

TABELLE TAGLIE
E CORRISPONDENZE

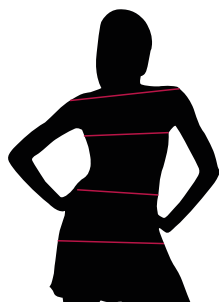
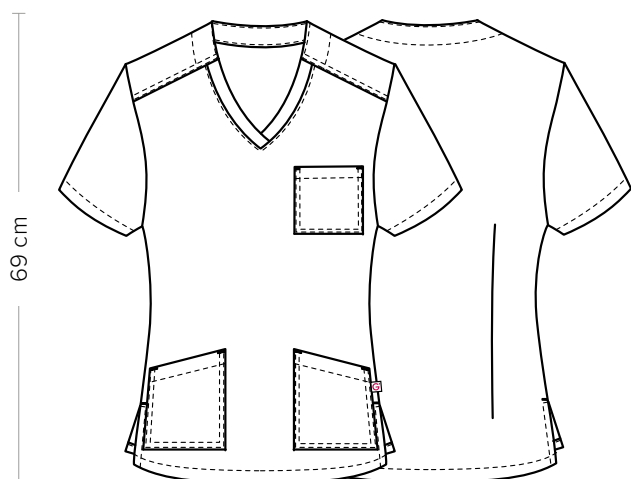


TABELLA ST-MED K2 SLIM FIT								
TAGLIA	XS	S	M	L	XL	XXL	3XL	4XL
1 - SPALLE								
2 - CIRCONFERENZA TORACE	86-91	92-96	98-100	101-105	106-111	112-117	118-123	124-129
3 - CIRCONFERENZA VITA	80-85	86-89	90-93	93-97	97-103	103-109	109-115	115-121
4 - CIRCONFERENZA BACINO	90-101	101-105	105-109	109-113	113-119	119-125	125-131	131-137

GUIDA ALLE TAGLIE **1)** Prendere le misure anatomiche (corpo con abbigliamento intimo) senza stringere mantenendo ben teso il metro. **Nota:** nel caso vogliate indossare dei camici già con dell'abbigliamento sotto prendete le misure già abbigliati. **2)** Nel caso tra le misure prese vi fosse una misura a cavallo fra 2 taglie vi consigliamo di prendere quella più grande. **3)** Le misure della tabella sono espresse in centimetri.



DETAILS

- Breast pocket
- 2 pockets
- 2 side vents

COLOURS

- 00 White
- 013 Fuchsia
- 213 Purple
- 118 Light blue
- 214 Petroleum blue
- 004 Blue
- 000 Black

FABRIC

- 100% polyester
- 110 g / m²



SIZES

- XS ÷ 3XL
- Regular Fit

The measures indicated refer to sizes **S** for women, **L** for men. For one-size-fits-all garments, the measurements indicated are effective.

The Sonia work tunic, with a V-collar, features short sleeves, three pockets and vents on the sides to ensure freedom of movement. Furthermore, the whole garment is enriched with two-needle stitching. It is made of the new **G-TECH PRO** with **graphene finishing**, a fabric with incredible performance: antibacterial, it maintains excellent breathability, is washable at high temperatures and tolerates splashes of bleach. Moreover, it dries quickly and is non-iron and colourfast. All these features, combined with a pleasant softness, make this garment suitable for prolonged use in any environment and perfect for the most demanding customers. The Sonia tunic is available in different colour options: white, fuchsia, purple, light blue, petroleum, blue and black. The Flavio tunic is its male version.

AVAILABLE COLOURS



00 White



013 Fuchsia



213 Purple



118 Light blue



214 Petroleum blue



004 Blue



000 Black

SIZE TABLES
AND CORRESPONDENCES

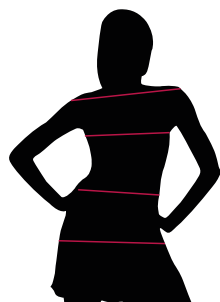


TABLE ST-MED K2 REGULAR FIT								
SIZE	XS	S	M	L	XL	XXL	3XL	4XL
1 - SHOULDERS								
2 - CHEST CIRCUMFERENCE	86-91	92-96	98-100	101-105	106-111	112-117	118-123	124-129
3 - WAIST CIRCUMFERENCE	80-85	86-89	90-93	93-97	97-103	103-109	109-115	115-121
4 - HIPS CIRCUMFERENCE	90-101	101-105	105-109	109-113	113-119	119-125	125-131	131-137

SIZE GUIDE **1)** Take the anatomical measurements (body with underwear) without tightening, keeping the measuring tape taut. Note: in case you want to wear of the gowns already with the clothing underneath take the measurements already dressed. **2)** If there is a measure between 2 sizes between the measurements taken, we advise you to take the bigger one. **3)** The measurements in the table are expressed in centimeters.